

NOGGIN®

Sensors & Software Inc.



İç Yüzey Görüntüleme Çözümleri



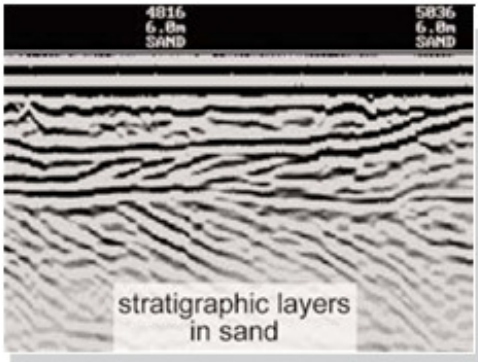
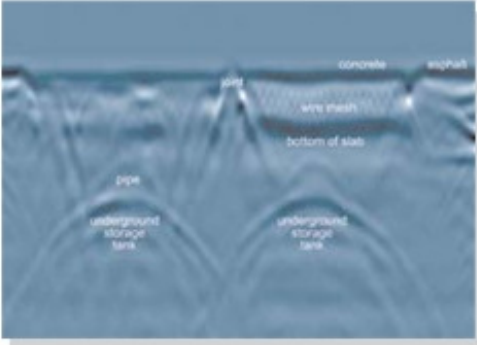
NOGGIN®

Noggin®

, Sensors&Software firmasının yüzey haritalamada hızlı , satın alınabilir maliyette ve kullanımı kolay yer altı görüntüleme radar sistemi(GPR) sistemleri ailesinin bir ürünüdür.Dayanıklı , tüm hava koşullarında kullanılabilir yapısı , düşük güç tüketimi , kompakt , dijital elektronik tabanlı olması gibi özelliklerin yönünden , yer altı görüntüleme ve tarama sistemlerinin (GPR) en avantajlı modeli olarak görünmektedir.Noggin sisteminin sadelik ve geliştirilen fonksiyonları , yılların verdiği saha çalışma tecrübeleri ile birlikte ortaya çıkmıştır.

NOGGIN , tarama yapılan alanın imaj götüntüsünü direkt olarak dijital formda elde etmemize olanak verir.Eğer bilgisayar üzerinden SpiVIEW programı ve ya dijital Video Kaydedici (DVL) kullanılarak eşleştirme yapılırsa , kayıtları anlık olarak gerçek zamanlı elde etmemiz mümkündür.Kopyaların baskısını alma ve ya aktarılan bilgi dosyalarının raporlama işlemide oldukça hızlı ve kolay bir hal almaktadır.Tüm kayıt girişlerine , zaman ve tarih bilgileri etiketlenmektedir.NOGGIN ailesinin temel ürünleri nokta atışı uygulamalarında oldukça kolaylık sağlar.Sistem direkt olarak verimli olacak şekilde dizayn edilmiştir.NOGGIN radar sistemini bir kez denemeniz diğer tespit radar sistemlerini kullanmayacağınızın garantisidir.

NOGGIN® Uygulamaları



Noggin® Kullanım Alanları



Adli Vakalar & Arkeoloji



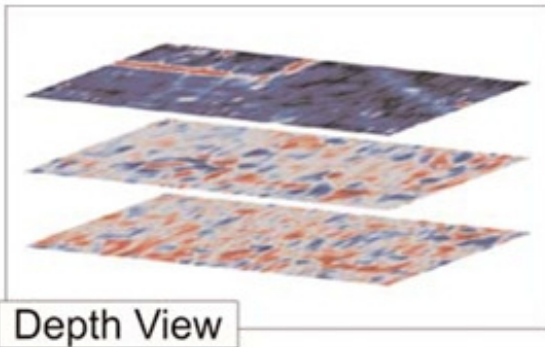
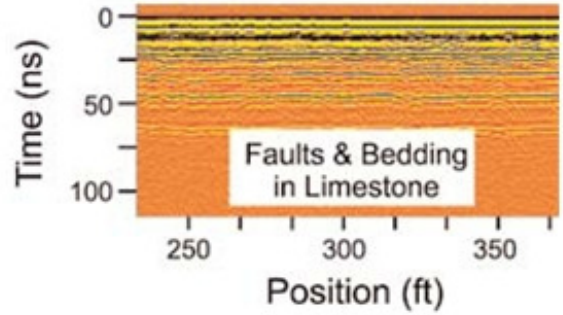
Geoteknik & Çevre Bilimi

NOGGIN^{plus}

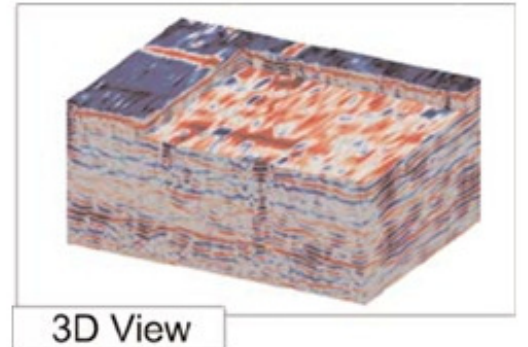


The Noggin^{plus} yüzey katman görüntüleme ekipmanları ailesi , gücüne güç katarak genişlemektedir. Tüm NOGGIN ürünleri iç katmanların dijital formda anlık olarak bilgilerin alınmasını sağlamaktadır. NOGGIN plus sistemleri dijital bilgi sistemleri üzerine geliştirilmiş sistemleridir. NOGGIN plus radar sistemini tam kapsamlı kullanabilmek için cihaz kontrolünün , görüntülemenin ve bilgi kaydının yapıldığı Sensor&Software Inc. Tarafında geliştirilen Dijital Video Kaydedici (DVL) sisteminin kullanılması gerekir. Gelişmiş tam kapasiteli dijital görüntüleme ile kombine edilmiş , seri bir şekilde ve basit uygulama sağlayacak profesyonel GPR kullanıcıları için dizayn edilmiştir. NOGGIN Plus sistemiyle kombine SmartCart ve ya SmartHandle sayesinde hızlıca harita çıkarılması ve Windows tabanlı EKKO_Mapper , EKKO_Pointer ve EKKO_3D görsel programları kullanılır.

NOGGIN^{plus} Uygulamaları



Eski temellerin
2D ve 3D görüntüsü



◆ Madencilik & Kazı

◆ Gömülü Objeler

◆ Yapı Değerlendirme (NDT)

Sistemler ve Çevre Koşulları



SmartCart™

The SmartCart™ düzgün yüzeylerde , hızlı bir şekilde tarama yapılmasını sağlar.Sert fiberglas komponentlerden üretilmiş , katlanabilir özellik taşımaktadır.Kolay sökülebilir tekerlekleri ve katlanabilir tutma mekanizması sayesinde herhangi bir araca kolayca yüklenebilir ve ya depolanabilir.DVL kontrol ünitesi , bataryası ve tekerlek metraj ölçüm sistemiyle entegre olmuş yapısı , kolayca tarama yapma imkanı sunmaktadır.Bilgisayar güç destekli sistemi sayesinde tüm gün tek bir şarj edilebilir batarya kullanımına imkan vermektedir.Entegre bilgi yönetimi ile haritalama ve 3D görsel bilgi elde etmek oldukça hızlı ve kolay bir hal almaktadır.Elde edilen kayıtların bir bilgisayara ya da kayıt ünitesine doğrudan bağlantılıp yazıcı çıktısı alınabilmesi , dahili sistem yazılımının standart özellikleri içinde yer almaktadır.

SmartHandle™

Tarama yapılacak alanın sınırlı olduğu yerlerde NOGGIN ile birlikte kompakt olarak kullanılır.Sensor&Sensoft Inc. Tarafından geliştirilmiş ergonomik dizyni , dahili metraj ölçüm sistemi , akıllı kontrol butonları , ışık ayarı ve kablosuz bilgi kontrolü sağlayan SmartHandle sistemi aynı DVL sistem özelliklerini ve SmartCart güç yönetim özelliklerini kullanmaktadır.



DVL (Dijital Video Kaydedici)

DVL modülü , NOGGIN tarama sisteminin kontrolü , görüntüleme ünitesi ve bilgilerin kayıt altına alınmasını sağlayan kısmını oluşturur.Tüm sert hava koşullarında kolayca kullanım imkanı veren yapıya sahiptir.Geniş kullanım sıcaklık aralığı , yüksek kontrast oranı , gün ışığında dahi kolaylıkla görülebilen LCD ekran özelliklerine sahiptir.Saha uygulamalarında , bilgilerinizi ekran üzerinde rahatlıkla ve kesintisiz olarak almamıza imkan verir.Yüksek kapasiteli hafıza ünitesi , çevresel şartlara uyumlu ve GPS uygulamalarında zorunlu bir unsur haline gelmiş GPS desteği sağlamaktadır.

*Sensors & Software tüm bu aksesuar seçeneklerini Noggin® GPR sistemi ailesi içerisinde sunmaktadır. Daha fazla bilgi için www.enermak.com adresinden ve ya www.sensoft.ca web-site üzerinden bağlantı kurunuz.

◆ Askeri , Kanunsal ve Casusluk

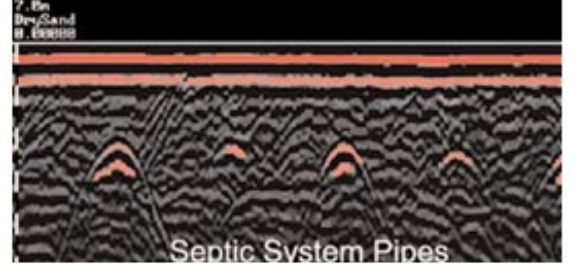
◆ Biyolojik Uygulamalar

◆ Kar & Buz

YAZILIM

SpiVIEW

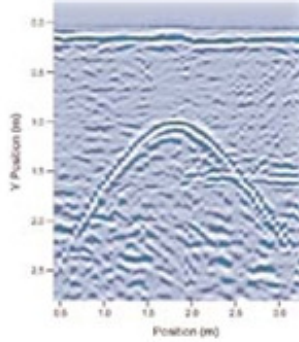
SpiView™ DOS tabanında oluşturulmuş , kontrol , görüntüleme , baskı alma ve kayıt sistemini içeren NOGGIN ürün paketi için hazırlanan bir programdır.NOGGIN basit tabanlı uygulama sistemi sayesinde , ana kontroller , derinlik renk ve hız ayarlarına ulaşmanın en kolay yolunu oluşturur.



NOGGIN^{plus}

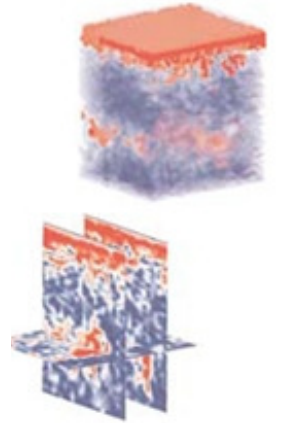
EKKO_View

NOGGIN Plus kullanıcıları için hazırlanan Windows tabanlı EKKO_View programı sayesinde işlenmemiş bilgilerin harita ve planlarını çıkararak görüntülenmesini sağlamaktadır.EKKO_View programı , EKKO Mapper , EKKO_3D ve EKKO_Pointer program modülleri için bir nevi işlemci görevini üstlenmektedir.



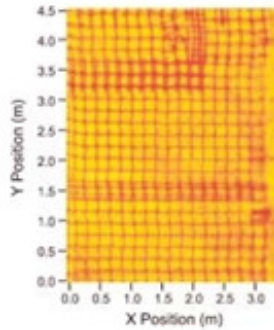
EKKO_3D

EKKO_3D programı , SmartCart ya da SmartHandle sistemleri kullanılarak elde edilen GPR bilgilerini üç boyutlu (3D) olarak görüntülenmesini sağlamaktadır.EKKO_3D , büyüleyici üç boyutlu (3D) dilim , küp , katmanlı görünüm ve hareketlerin hızlı ve kolayca elde edilmesine olanak verir.



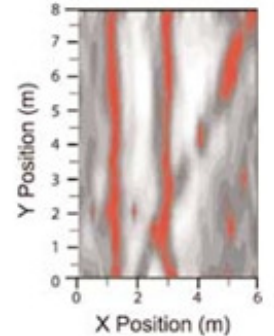
EKKO Mapper

EKKO Mapper , SmartCart ve ya SmartHandle tarama bilgilerini , GPR zaman domeni ve derinlik dilimleri şeklinde dönüştürme işini üstlenmiştir.EKKO Mapper , DVL ve NOGGIN Plus çıkışlarını birleştirip hızlıca harita oluşturma işinde ustadır.Elde edilen bu harita çıkışları sayesinde üç boyutlu (3D) yapıların karmaşık yapısı daha anlaşılır bir hal almaktadır.



EKKO_Pointer

Oluşturulan çıkış sembollerinin ve hedef GPR bilgilerini tanımlamada şablon oluşturma işini üstlenmektedir.Kablo ve boru belirlemede yardımcı öge vazifesi görmektedir.Proses otomatik olarak EKKO Mapper ve EKKO_3D programları ile eş zamanlı olarak yürütülür.



NOGGIN® Teknik Özellikler

	NOGGIN® 1000	NOGGIN® 500	NOGGIN® 250
Boyut	12 x 6 x 4.5 in (30 x 15 x 11 cm)	15 x 9 x 6 in (39 x 22 x 16 cm)	25 x 16 x 9 in (63 x 41 x 23 cm)
Ağırlık	5 lbs (2.3 kg)	6.5 lbs (3 kg)	16 lbs (7.3 kg)
Güç	8 watt 12 V @ 0.7A DC	8 watt 12 V @ 0.7A DC	8 watt 12 V @ 0.7A DC
Performans Faktörü	>160 dB	>160 dB	>160 dB
Patentli Dipol Transdüseri	500 - 1500 MHz	250 - 750 MHz	125 - 375 MHz
Önden Arkaya Koruma Faktörü	>20dB	>20dB	>20dB
PC den Noggin® 'e	115KB, RS232	115KB, RS232	115KB, RS232
Varsayılan Derinlik Pencereleri (Kullanıcı Tanımlı)	0.25, 0.5, 1, 2, 4m (6.25, 12.5, 25, 50, 100ns)	1, 2.5, 4, 5, 8m (25, 50, 75, 100, 150ns)	2.5, 5, 7.5, 10, 15m (50, 100, 150, 200, 300ns)
Elde Oranı (Kontrol sistemine bağlı)	100,000 samples/s	100,000 samples/s	100,000 samples/s
PC & DVL Çıkışı	Dijital imaj .PCX Formatında	Dijital imaj .PCX Formatında	Dijital imaj .PCX Formatında
DVL Çıkış	Dijital (işlenmemiş) 16 bit 2 komplement*	Dijital (raw) 16 bit 2's komplement	Dijital(işlenmemiş) 16bit 2 komplement
Dahili GPS	Nokta işaretlemeli ve ya Sürekli kaydedicili	Nokta işaretlemeli ve ya Sürekli kaydedicili	Nokta işaretlemeli ve ya Sürekli kaydedicili
Operasyon Sıcaklığı	-40 - 40°C	-40 - 40°C	-40 - 40°C
Koruma Sınıfı	IP66	IP66	IP66

* Sadece Noggin^{plus} da

SpiView ve Noggin® Sensors & Software Inc.'un tescilli markalarıdır.
Tüm Noggin üniteleri FCC 15.509.



Sensor & Software A.Ş., dünya çapında GPR ürünlerin lideri olarak kabul edilmektedir. Firma ismi altında teknik anlamda mükemmellik, sürekli yenilik ve müşteri duyarlı hizmetleri ile eş anlamlılık yatmaktadır.

Ürün ve sistemler müşterilerine geniş bir alanda kullanım sağlar şekilde tasarlanmıştır. Kullanım alanları hakkında daha fazla bilgi için bize ulaşın

All statements, technical information, and recommendations related to Sensors & Software Inc.'s products are based on information believed to be reliable, but the completeness thereof is not guaranteed. Before utilizing the product, the user should determine the suitability of the product for its intended use. The statements contained herein are made in lieu of all warranties, expressed or implied, including but not limited to the implied warranties of merchantability and fitness for a particular purpose which warranties are hereby expressly disclaimed.

İç	Yüzey	Görüntüleme	Çözümleri
1040 Stacey Court Mississauga, ON L4W 2X8 CANADA		Tel: (905) 624-8909 Fax: (905) 624-9365	Email: sales@sensoft.ca Website: www.sensoft.ca