



SeCorr® 08



SeCorr® 08

**Su kaçaklarının kesin belirlenmesi için
en son DSP teknoloji korelatör**

Ana özellik

Korelasyon nedir?

Korelasyon gömülü boru şebekelerindeki sızıntıları belirlemek için kullanılan bir yöntemdir.

Teknik

Basınç altındaki bir borudaki sızıntı, boru duvarları, çevreleyen zemin ve borunun içerikleri boyunca vasıtasıyla hareket eden gürültüler yaratmaktadır. Gürültü yüksek derecede hassas mikrofonlarca iki ayrı noktada belirlenmektedir (vanalar, yangın muslukları, kapatma vanaları). Gürültünün kaynaktan en uzaktaki mikrofonu yolcuğunun daha uzun süreceği şeklinde takip etmektedir; bu "zaman gecikmesi" veya Δt olarak adlandırılmaktadır. Bundan ve diğer bilgilerden faydalanarak (boru çapı, malzeme ve test kapsamındaki kısmın uzunluğu), tam kaçak konumu **SeCorr® 08 Korelatör** vasıtasıyla hesaplanabilir.

Secorr® 08

- **Digital Signal Processor (DSP)** (Dijital Sinyal İşlemci) – Daha hızlı sızıntı konumlandırma için izin veren hızlı keşif hesaplamalar
- Doğrudan mikrofon ve kulaklık prizleri – **SeCorr® 08**'in temel bir elektro akustik sızıntı detektörü olarak kullanılmasına imkan tanımaktadır.
- Yüksek çözünürlüklü piksel gösterge – Yüksek tanımlı gösterge
- Tüm sistem bileşenleri bir sağlam çanta içerisinde – tüm parçalar çanta içerisinde olmalarına rağmen şarj edilebilirler.
- Hafif ergonomik tasarım – tüm iş günü boyunca kullanım için rahat.
- Uygulamaya özel mönü yapısı – yenilikçi operatör sekansları
- **Fast Fourier Transformation (FFT)** (Hızlı Fourier Dönüşümü) ilişkisi – en zorlu sızıntılarda bile kesin konumlandırma
- 2.000 m'nin üzerinde radyo iletimi – Uzun mesafeler boyunca bağlantı mümkün
- Geniş bileşen seçimi mümkün – üstün gelen koşullar için optimal konfigürasyonu seçin.
- İki yazılım seviyesi, "standart" ve "profesyonel" – gereksinimleriniz en uygun versiyonu seçin.
- Yuvarlak tuş ve / veya suya dayanıklı film yastığı vasıtasıyla girdi – Kullanıcılar şahsi tercihlerine bağlı olarak en iyisini veya her iki yöntemi de seçebilir, ör. eldivenler takılı veya değil.
- "Bağlantı analizi" – en zorlu sızıntı gürültülerinin daha kolay konumlandırılması ve optimal performans için frekans filtrelerinin doğrudan veya otomatik ayarlarına izin vermektedir.

Avantajlar

Sızıntı belirlemenin elektro akustik yöntemleri araçlar, rüzgar, vs. gibi harici gürültü parazitlerinden etkilenebilir. **SeCorr® 08** korelatör en gürültülü ortamlarda bile sızıntı belirlemesini mümkün kılarak bu parazitlerden etkilenmemektedir. Borunun derinliği, zemin koşulları ve yağmur dâhil diğer çevreleyen etkiler sonuçların kesinliği üstünde herhangi bir etkiye sahip değildir. Operatörün deneyimi ve duyma hissi, elektro akustik gereçlerden faydalanırken en üstün halindedir; Korelasyon tamamıyla matematiksel hesaplamaları temel almaktadır. Sonuç olarak, bu öznel görüşlere güvenilmesi asgari eğitime sahip herhangi bir kişi için kaçak konumlandırmayı mümkün hale getirerek ortadan kaldırmaktadır.



Sistem bileşenleri

Sinyal kabulü

Yüksek derecede hassas piezo ivme ölçerler, yaklaşık 1 ila 10,000 Hz'lik frekans aralıklarında gürültüleri kaydeder. Bir dizi adaptör geniş ölçüm noktası yelpazesine bağlantıyı mümkün kılmaktadır.



Hidrofonlar boru malzemesinden sesleri almazlar ancak doğrudan su kolonundan alırlar. Bu, özellikle plastik borular üstündeki ilişkilerle, konum yelpazesinde dikkate değer bir ilerlemeyi sunmaktadır.



Sızıntıların yüzlerce metre öteden belirlenmesi mümkündür.

Sinyal düzenleme ve iletimi

Mikrofonlar sızıntıdan gürültüyü alır almaz, sinyal otomatik olarak optimum seviyeye yükseltilir ve **SeCorr® 08**'e yükseltme detayları ile birlikte dijital olarak iletilir.

Her iki bilgi parçasığı da **SeCorr® 08** tarafından analiz edilip işlenir.

500 mW ileticilerden faydalanan sinyal iletimi açık ve güçlüdür.

4 km'e kadar bağlantı mümkündür; yerel koşullar mesafeyi etkileyebilir.

Radyo ileticisi binalar arasında veya araçlar yada ağaçlar arkasında

yerleşik olsa bile ilişki başarılı bir şekilde gerçekleştirilebilir.

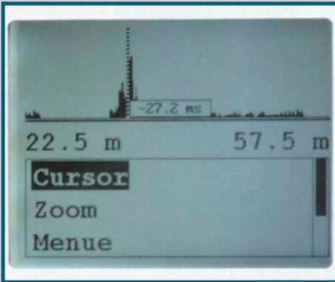
İlişki iki mikrofon gerektirdiğinden bunlar ya her iki radyo ileticisine bağlı

olabilir veya sadece bir radyo kanalını kullanıyorlarsa, doğrudan

SeCorr® 08'e bağlı olabilirler.



Yazılım SeCorr® 08



- Yazılım "profesyonel" tüm konum talepleri için
- Yazılım "standart" daha az deneyimli operatörler için

Sistem çantası



Bu sağlam plastik çanta tüm sistem bileşenlerine yer sunmaktadır. Alıcı ve iki iletilici kapalı çanta içerisinde aynı anda şarj edilebilir.

Teknik Veriler

Alıcı SeCorr® 08

- Arka plan LED ışıklandırmalı 320 x 240 piksel gösterge
- Bilgi indirmek için PC bağlantısı
- Bir dizi mikrofonun doğrudan bağlantısı için priz
- 90 derece çubuk hava (dönel) ile anten girişi için BNC konnektör
- 1 veya 2 radyo kanalı
- Gömülü NiMH şarj edilebilir piller ve doğrudan elektrik akımı veya araçtan için şarj etmek için 12 V priz
- 12 V yoluyla işletim = bir araçtan mümkündür
- İşletim / depolama sıcaklığı: - 10 °C ... + 40 °C / - 20 °C ... + 60 °C
- Koruma sınıfı: IP 54
- Ağırlık: yaklaşık 1.3 kg.
- Boyutları (G x Y x D): yaklaşık 12.5 x 18 x 6.5 cm
- İşletim zamanı: yaklaşık 8 saat



Radyo ileticisi RT 06

- Bağlandığında otomatik mikrofon tanıma
- Mikrofon bağlandığında otomatik çalışma
- metalik olmayan borular üstünde performansı artırmak için seçilebilir düşük geçişli filtre
- Otomatik sinyal kontrolü
- Optimal seçilebilirlikle 500 mW çıkış gücü seviyesi
- İşletim / depolama sıcaklığı: - 10 °C ... + 40 °C / - 20 °C ... + 60 °C
- Koruma sınıfı: IP 67
- Ağırlık: yaklaşık 1.3 kg.
- Boyutları (G x Y x D): yaklaşık 12.5 x 19 x 7.3 cm
- İşletim zamanı: yaklaşık 10 saat



RLVA-BI 010492006GB



SEWERIN



Hermann Sewerin GmbH
Robert-Bosch-Straße 3 · 33334 Gütersloh
Phone: + 49 - (0) - 52 41/9 34 - 0
Fax: + 49 - (0) - 52 41/9 34 - 4 44
www.sewerin.com · info@sewerin.com

103915 - 10/06 - Subject to technical changes.