

Ensemble TV pour inspection de puits de forage de 0 à 2000 M de profondeur.
TV System for inspection of boreholes from 0 to 2000 M.



Caractéristiques techniques

RÉGIE DE CONTRÔLE VSR 35 M

Pour caméras DTR 65 HR MPX, VS 2307 F, VS 2662 F et VS 3350 FARR
Conteneur polyester étanche au ruissellement, antichoc avec moniteur couleur 22 cm
Alimentation et commandes caméra, éclairages
Carte incrustation profondeur avec remise à zéro et présélection
Dimension et Poids (sans tiroir commande du treuil ni VHS) :
L x l x h : 574 x 691 x 455 mm ; 30 kg
Alimentation 230 V

TREUIL MOTORISÉ TER 1500 G

Capacité 1500 m en câble OC 3 (6,53 mm) ou 2000 m en câble OC 2 (5,66 mm)
Bloc moto réducteur 1500 W - Vitesse de 0 à 42 m/mn avec variateur électronique de vitesse et frein électronique
Limiteur de couple - Débrayage de motorisation pour remontée manuelle de secours
Effort de traction : 320 kg en première couche, 200 kg en dernière couche
Alimentation 230 Vac - Protection IP 55 - Matériau : Aluminium anodisé
L x l x h : 820 x 894 x 600 mm - Poids : 175 kg (sans câble)
Coffret contrôle commande intégré.

CÂBLE MONOCOAXIAL ARMÉ OC 2

Ø 5.66 mm - Résistance à traction : 15 kN - Poids : 137 kg/km

CÂBLE MONOCOAXIAL ARMÉ OC 3

Ø 6.53 mm - Résistance à traction : 20 kN - Poids : 162 kg/km

CÂBLE MONOCOAXIAL ARMÉ OC 6

Ø 8.40 mm - Résistance à traction : 33 kN - Poids : 279 kg/km

CAMÉRA TV COULEUR MULTIPLEXÉE À TÊTE ORIENTABLE DTR 65 FHR MPX

Capteur CDD (PAL ou NTSC) - Sensibilité 0.1 lux - Résolution > 450 lignes TV
Mouvements tête : site ± 110° - Rotation illimitée
Objectif 3.8 mm - MAP télécommandée
Éclairages intégrés par LED blanches haute luminosité
Module transmission FM intégré - Mécanique inox
Longueur sans pied de câble : 770 mm ; 900 mm avec HF 70
Ø 70 mm - Poids : 7.4 kg - Immersion : 1000 m ;
Option 1500 m : DTR65 FHRMP 1500 - Ø 70 mm
Option 2000 m : DTR74 FHRMPX - Ø 74 mm

CAMÉRA TV N/B AXIALE VS 2307 F

Capteur CCD - Sensibilité 0,1 lux - Résolution 350 lignes TV
Objectif 6 mm - Mise au point télécommandée
Mécanique acier inox - L 840 mm - Ø 43 mm - Immersion : 2000 m

CAMÉRA TV COULEUR AXIALE VS 2662 F

Capteur CDD (PAL ou NTSC) - Sensibilité 4,5 lux
Résolution 460 lignes TV - Objectif 6 mm - Mise au point télécommandée
Mécanique inox - L 840 mm - Ø 43 mm - Immersion : 2000 m

CAMÉRA TV N/B AXIALE ET RADIALE VS 3350 FARR

- Caméra axiale :
Capteur CDD - Sensibilité : 0,01 lux - Résolution : 520 lignes
Objectif 4 mm - Mise au point télécommandée
Éclairage annulaire EA 3350 F (LED IR) ou frontal EF 3350 F (halogène 10W)

- Caméra radiale/rotative :
Capteur CDD - Sensibilité : 0,03 lux - Résolution : 570 lignes
Objectif 4.3 mm - Mise au point télécommandée
Mouvement de rotation : illimité dans les 2 sens ; éclairage par LED I.R.
Incorpore diodes laser pour mesure dimensionnelle (option)

Mécanique inox - L : 1080 mm avec éclairage annulaire - Ø 50 mm
Poids : 8 kg - Immersion : 3000 m



Technical specifications

CONTROL UNIT VSR 35 M

For DTR 65 HR MPX, VS 2307 F, VS 2662 F and VS 3350 FARR TV cameras
Shockproof and waterproof polyester container with a 22 cm colour monitor
Power supplies and controls for camera and lightings
Depth video overlay board - Zero reset and preset
Dimension and Weight (w/o winch control and VCR) :
L x D x H : 574 x 691 x 455 mm ; 30 kg
Power supply 230 Vac

MOTORIZED WINCH TER 1500 G

Capacity 1500 m of OC 3 (0.257") cable or 2000 m of OC 2 (0.223") cable
Gear motor : 1500 W - Running speed : 0 to 42 m/mn with electronic variator
Torque limiter - Motorization declutch for manual emergency operations
Maximum pull : 320 kg for first (internal) layer, 200 kg for last (external) layer
Powered in 230 Vac - Protection IP 55 - Material : anodised aluminium
L x W x H : 820 x 894 x 600 mm - Weight : 175 kg (w/o cable)
Integrated remote control unit cabinet.

ARMOURED MONOCOAXIAL CABLE OC 2

OD : 5.66 mm (0.223") - Breakstrength : 15 kN - Weight : 137 kg/km

ARMOURED MONOCOAXIAL CABLE OC 3

OD : 6.53 mm (0.257") - Breakstrength : 20 kN - Weight : 162 kg/km

ARMOURED MONOCOAXIAL CABLE OC 6

OD : 8.40 mm (0.331") - Breakstrength : 33 kN - Weight : 279 kg/km

SWIVELLING HEAD MULTIPLEXED COLOUR TV CAMERA DTR65 FHR MPX

CDD Sensor (PAL or NTSC) - Sensitivity 0.1 lux - Resolution > 450 TV lines
Head movements : tilt ± 110° - Rotation : unlimited (CW and CWW)
3.8 mm lens - Remotely controlled focus - Integrated lighting by ultra bright LED's
Built in FM transmission module - Stainless steel housing
Length (w/o cable head) : 770 mm ; 900 mm with HF 70
OD : 70 mm - Weight : 7.4 kg - Depth rating : 1000 m
Option 1500 m : DTR65 FHRMP 1500 - OD 70 mm
Option 2000 m : DTR74 FHRMPX - OD 74 mm

B&W AXIAL VIEWING TV CAMERA VS 2307

CCD sensor - Sensitivity 0.1 lux - Resolution 350 TV lines
Lens 6 mm - Remotely controlled focus
Stainless steel housing - L : 840 mm - OD : 43 mm - Depth rating : 2000 m

COLOUR AXIAL VIEWING TV CAMERA VS 2662 F

CDD sensor (PAL ou NTSC) - Sensitivity 4.5 lux
Resolution 460 TV lines - Lens 6 mm - Remotely controlled focus
Stainless steel housing - L 840 mm - OD : 43 mm - Depth rating : 2000 m

B&W AXIAL AND RADIAL/ROTATIVE TV CAMERA VS 3350 FARR

- Axial camera :
CDD sensor - Sensitivity : 0.01 lux - Resolution : 520 TV lines
Lens 4 mm - Remotely controlled focus
Annular light EA 3350 F (IR LED) or frontal light EF 3350 F (halogen 10W)

- Radial/rotative camera :
CDD sensor - Sensitivity : 0.03 lux - Resolution : 570 TV lines
Lens 4.3 mm - Remotely controlled focus
Rotation movements : unlimited (CW or CCW)
Lighting by I.R. LED's
Incorporates laser diodes for dimensional measurement (optional)

Stainless steel housing - L : 1080 mm with annular lighting - OD : 50 mm
Weight : 8 kg - Depth rating : 3000 m

0-2000m



ENSEMBLE TV
POUR INSPECTION
DE Puits DE FORAGE
DE 0 à 2000 m

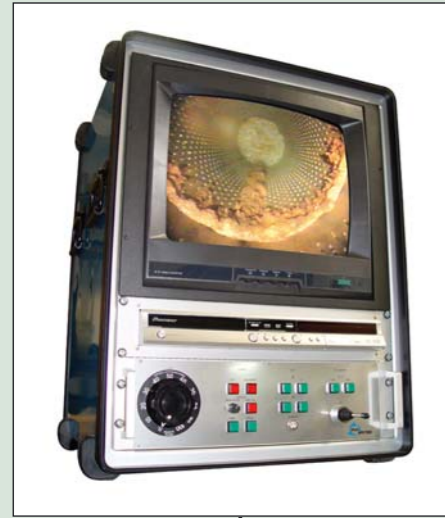
TV SYSTEM
FOR INSPECTION
OF BOREHOLES
FROM 0 to 2000 m

- Caméra à tête orientable, haute résolution
- Gamme de caméras interchangeables pour forage 2" à 20"
- Compatible avec les outils de diagraphie
- Technologie numérique
- Fiable et performant

- High resolution swivelling head camera
- Range of interchangeable cameras for boreholes 2" to 20"
- System compatible with logging tools
- Digital technology
- Reliable and performing

VSR 35 M

Régie de contrôle avec module multiplexage
Control unit with multiplexing module



OU
or

VSR35 MR 3U

Régie en version 19" x 3U
Control unit in 19" x 3U rack



Enregistreur DVD
DVD recorder



Générateur de caractères
Video typewriter



FORASOFT
Rapport informatique
Reporting software

TER 1500 G

Treuil motorisé ; capacité :
- 1500 m en OC 3,
- 2000 m en OC 2

Motorized winch ; capacity :
- 1500 m with OC 3
- 2000 m with OC 2



OU
or



TER 500 G

Treuil motorisé ; capacité :
- 500 m en OC 3,
- 665 m en OC 2

Motorized winch ; capacity :
500 m with OC 3
665 m with OC 2



CHF
Chèvre
Tripod

OC 2

Câble monocoaxial : Ø 5,66 mm
Longueur maxi pour système couleur : 1100 m
Longueur maxi pour système N/B : 1800 m
Monocoaxial cable : OD 5,66 mm
Maximum length for colour system : 1100 m
Maximum length for B/W system : 1800 m

ou/OC 3

Câble monocoaxial : Ø 6,53 mm
longueur maxi pour système couleur : 1500 m
longueur maxi pour système N/B : 2000 m
Monocoaxial cable : OD 6,53 mm
Maximum length for colour system : 1500 m
Maximum length for B/W system : 2000 m

ou/OC 6

Câble monocoaxial : Ø 8,40 mm
Longueur maxi pour système couleur : 2100 m
Monocoaxial cable : OD 8,40 mm
Maximum length for colour system : 2100 m

TÊTE ROTATIVE - SWIVELLING HEAD

PC 01 / PC 04

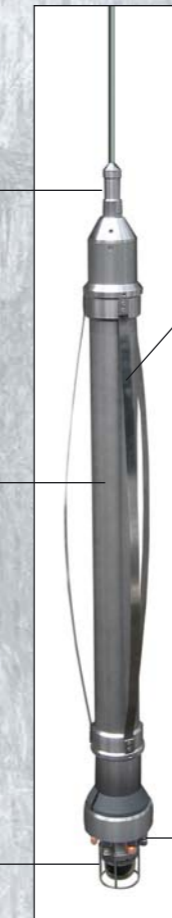
Pied de câble ; Ø 36 mm / option inox
Cable head ; OD 36 mm / option stainless steel

HF 70

Corps de protection et de centrage inox ; Ø 87,5 mm
Stainless steel protection and centring housing ;
OD : 87,5 mm

DTR65 FHR MPX

Caméra couleur à visée orientable
avec module transmission FM (monobloc)
Swivelling head colour TV camera
with FM transmission unit (single piece)



SMT 200

Module d'orientation et de pendage
Orientation and inclination module



LA-2HR

Tête laser pour mesure défauts
Laser head for defect measurement



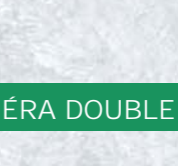
EFR 70

Eclairage frontal 100 W ; Ø 87,5 mm
100 W frontal light ; OD : 87,5 mm



BVSE 60

Bague d'éclairage annulaire 6 x 15 W
avec cône de protection ; Ø 116 mm
6 x 15 W ring-shaped light with protection
cone ; OD : 116 mm



VISÉE FRONTALE - AXIAL VIEWING

VS 2307 F

Caméra N/B à visée axiale
B/W axial viewing TV camera

ou/VS 2662 F

Caméra couleur à visée axiale
Colour axial viewing TV camera



EF 2662 F

Eclairage frontal 60 W
Ø 43 mm
60 W frontal light
OD : 43 mm



EA 2662 F

Eclairage annulaire 6 W
6W annular light



CAMÉRA DOUBLE TÊTE - TWIN HEAD CAMERA

VS 3350 FARR

Caméra N/B à double visée axiale
et radiale / rotative
B/W TV camera with axial
and radial / rotative heads



EA 3350 F

Eclairage annulaire
Led Infra rouge
Annular light
Infra red LED



EF 3350 F

Eclairage frontal 10 W
Ø 50 mm
10 W frontal light
OD : 50 mm

